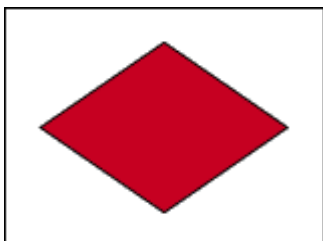


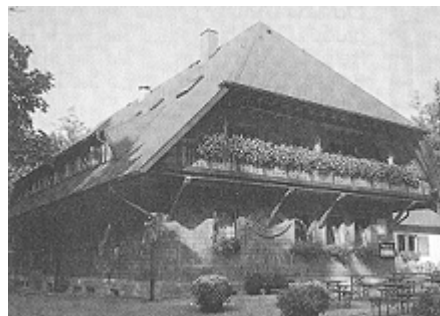
# Einladung zur HERBSTWANDERUNG 2002

## EX SIEMENS WG 414

### Liebe Freunde des Wanderns !



Unsere diesjährige Herbstwanderung führt uns wieder in den Schwarzwald. Nach der letzten Super Wanderung, wollen wir weiter den Schwarzwald Fernwanderweg „Westweg“, markiert mit der roten Route, weiterwandern. Wir treffen uns am Donnerstag den 26.09.2002 in Bad Rippoltsau wo wir am Freitag den 27.09.2002 starten werden. Der Weg geht über das Naturschutzgebiet Glaswaldsee weiter über die Littweger Höhe zum Brandenkopf. Hier werden wir die zweite Nacht verbringen. In dem Wanderheim des Schwarzwaldvereines werden wir sicherlich einen unvergesslichen Hüttenabend mit Musik und guter Laune verbringen. Am Samstag den 28.09.2002 starten wir gut gelaunt um uns weiter vom Zeichen des Westweg treiben zu lassen. An der Ortschaft Haussach vorbei führt er uns weiter zur Hasemannhütte. Das Zeichen geht über den Grieshaberhof, Großer Hauenstein zur Wilhelmshöhe bei Schonach. Hier werden wir im Gasthaus Wilhelmshöhe die Nacht vom Samstag zum Sonntag in Schwarzwälder familiärer Gastlichkeit verbringen. Der Sonntag den 29.09.2002 wird dann eher ein Erholungsspaziergang !!! Es geht von der Wilhemshöhe weiter über die Martinskapelle zum Naturfreundehaus Brend. Nach einer Brotzeit wandern wir im Zeichen des Westweges Richtung Furtwangen über Neukirch zu unserem Ziel „Kalte Herberg“. Hier wird uns ein Klein-Bus abholen, und zu unserem Ausgangspunkt zurückfahren. Ich hoffe das alle wieder an diesem großen Ereignis Teilnehmen können. Ich freue mich jetzt schon auf unser Wiedersehen am 26.09.2002 in Bad Rippoltsau, wo genau das werde ich Euch noch vor dem beginn der Wanderung mitteilen. Ich bitte Euch um eine kurze Bestätigung der Teilnahme an dieser Wanderung wegen der Reservierung der Zimmer.



**!! BITTE, BITTE bis zum 22.03.2002 !!**



Blatt 5 Freudenstadt - Schramberg

Blatt 506 Titisee-Neustadt



So, nun bleibt mir nur noch die Vorfriede auf unser Treffen  
Am 26. September 2002.

***Euer Michael***

# Einladung zur HERBSTWANDERUNG 2002 EX SIEMENS WG 414

Liebe Freunde des Wanderns !

**Dieses Jahr werden wir 2 Wanderer weniger sein. Leider ist unser Edy nicht mehr aus Chile zurückgekehrt, und auch der Freddy hat den Kampf gegen den Krebs verloren. In Ihrem Andenken wollen wir wie im letzten Jahr den Westweg (Rote Route) weiter Richtung Basel wandern.**



Ich möchte Euch hiermit noch einige Informationen über dieses Wanderwochenende mitteilen.

Treffpunkt wird sein am

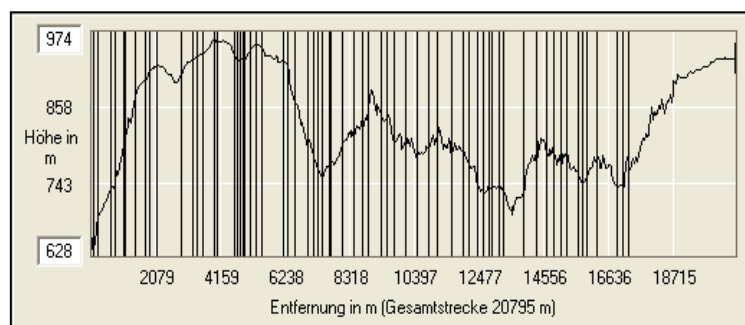
**Donnerstag** den 26.09.2002  
um ca.19:00 oder früher in  
77778 Bad Rippoldsau  
Schapbach Absbachstr.10  
**Hotel Berghof** 07440/254.



Wenn alle die Zugesagt haben kommen, werden wir zu neunt den Abend gemütlich zusammen verbringen. Es gibt sicherlich bei einem Gläschen Wein viel zu erzählen.



Am **Freitag** den 27.09.2002 wird es dann ernst. Von hier werden wir am Glaswaldsee vorbei, über die Littweger Höhe den Hark Höfen vorbei zum Wanderheim **Brandenkopf** 945 m 77784 Oberhamersbach 07831/6149 wandern. Hier werden wir die zweite Nacht in uriger Hütten Stimmung verbringen. Zur Einstimmung das Höhenprofil der ersten Etappe. Schlappe 21 km werden wir am ersten Tag zurücklegen so dass der Voita auch eine Chance hat mit uns Schritt zu halten.



# Einladung zur HERBSTWANDERUNG 2002

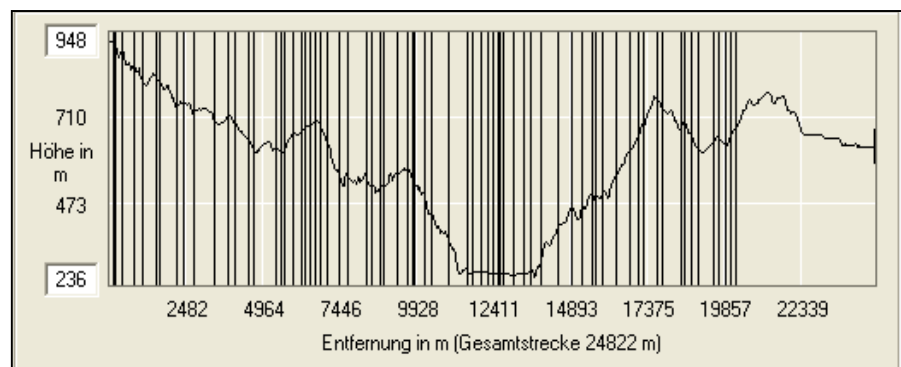
## EX SIEMENS WG 414



Am **Samstag** den 28.09.2002 folgen wir weiter dem Westweg in Richtung Döplishof, an Hausach vorbei 242 M und bergauf über den Farenkopf zum **Landgasthaus Landwassereck** 79215 Elzach-Oberprechtal 07682/909027.

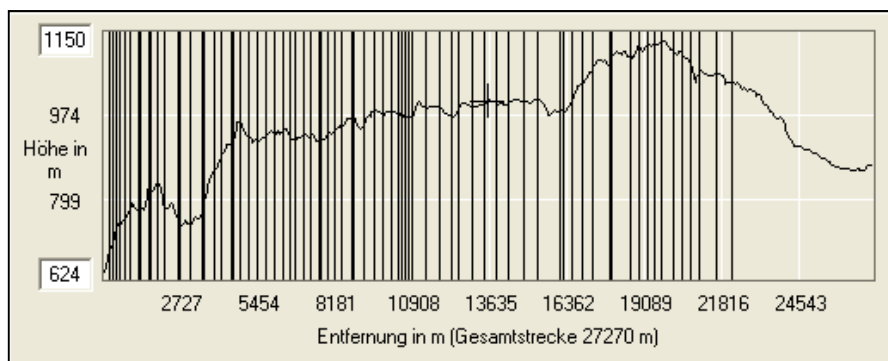
In diesem wunderschönen Landgasthof werden wir uns am Abend kulinarisch verwöhnen lassen.

Das Höhenprofil der zweiten Etappe sieht ziemlich schwindelerregend aus, und erstreckt sich über ca. 25 KM



Die dritte Etappe **Sonntag** den 29.09.2002 geht über den Hauenstein 969 m nach Rensberg 923 m und weiter zur Wilhelmshöhe. Die Martinskapelle ist unser nächstes Ziel wo wir eine größere Rast einlegen. Nun geht es weiter über den Brend 1150 m nach Furtwangen.

Von hier werden wir die Rückreise mit einem BUS nach Bad Rippoltsau antreten.



# Einladung zur HERBSTWANDERUNG 2002 EX SIEMENS WG 414

## Beschreibung der Anreise zum Hotel Berghof in Bad Rippoldsau

Abfahrt von der A5 in Aachern zur Schwarzwald Hochstraße (B500) Richtung Freudenstadt (B28) über Kniebis, bis zur **DEA Tankstelle** am Kniebis Dorf (links an der Straße) nach einer Straßen-steigung. Hier müsst ihr rechts nach **Bad Rippoldsau** abbiegen und dem Straßen-verlauf (**Rippoldsauerstraße / Kniebis-straße / L96**) bis ganz ins Tal (Ortsteil Holzwald) folgen. Bei der **Bäckerei mit A+O Laden** (links an der Straße liegend) biegt ihr nun rechts in die **Holzwaldstraße** ab und folgt der Straße entlang des Baches bis zur Straßengabelung bei der Gaststätte „**Holzwälder Höhe**“. Nun folgt ihr der linken Abzweigung über den Bach und ihr seid auf der **Absbachstraße**, die ihr bis zum Berghof ca. 1KM durch das Tal den Hinweisschildern folgen könnt. Die Straße führt zuletzt erneut über eine Brücke und es folgt eine Steigung in deren Verlauf ihr nach 100 m rechts abbiegen müsst, um den **Berghof** zu erreichen.

!! Ist doch ganz einfach oder ??

So, nun bleibt mir nur noch die Vorfreude auf unser Treffen am  
Donnerstag 26. September 2002.

***Euer Michael***